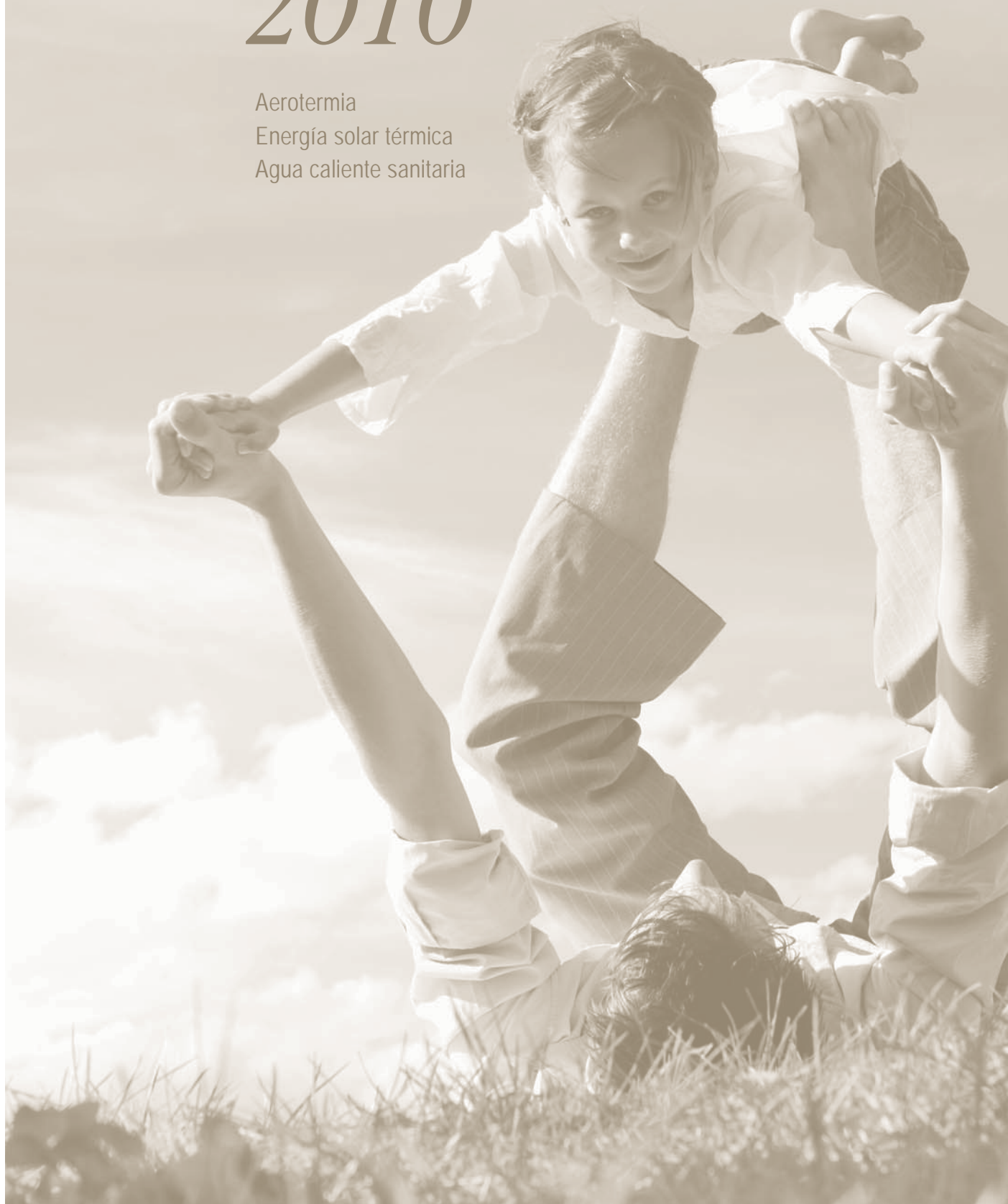


# Tarifa 2010

Aeroterminia  
Energía solar térmica  
Agua caliente sanitaria





# Aerotermia

[www.atlantic-alfea.es](http://www.atlantic-alfea.es)




\* 5 años de garantía en compresor



## BOMBA DE CALOR ALFÉA S *Calefacción y refrigeración* Familia PAC

Código	Modelo	Potencia Kw	Precio (€)
522604	Alféa S5	5	3.527,00 €
522605	Alféa S6	6	3.838,00 €
522606	Alféa S8	8	4.070,00 €
522607	Alféa S10	10,5	5.308,00 €
522608	Alféa S13	13	5.894,00 €
522609	Alféa S16	15,5	6.608,00 €

Consultar descripción y características técnicas en pág. 16 del catálogo Thermor 2010.



## BOMBA DE CALOR ALFÉA M *Equipo monobloc, calefacción y refrigeración* Familia PAC

Código	Modelo	Potencia Kw	Precio (€)
522625	Alféa M6	6	5.324,00 €
522626	Alféa M8	8	5.648,00 €
522627	Alféa M10	10	5.991,00 €
522628	Alféa M12	12	6.105,00 €

Consultar descripción y características técnicas en pág. 20 del catálogo Thermor 2010.



## BOMBA DE CALOR ALFÉA HYBRID DUO *Calefacción y ACS* Familia PAC

Código	Modelo	Potencia Kw	Precio (€)
522637	Alféa Hybrid Duo 10	10	8.551,00 €
522638	Alféa Hybrid Duo 13	13	8.828,00 €
522639	Alféa Hybrid Duo 16	15,5	9.384,00 €

Consultar descripción y características técnicas en pág. 24 del catálogo Thermor 2010.


[www.thermor-dynapac.es](http://www.thermor-dynapac.es)



## DYNAPAC TERMO TERMODINÁMICO Familia TD

Código	Producto	Potencia	Tensión	Longitud	Diámetro	Peso	Precio (€)
286008	Dinapac 200L	1500	230	1565	575	83	Consultar
286009	Dinapac 250L	1500	230	1840	575	94	Consultar

Consultar descripción y características técnicas en pág. 33 del catálogo Thermor 2010.

# Aerotermia

ACCESORIOS Unidades exteriores Alféa S · Alféa Hybrid Dúo							Familia PAC
Código	Artículo	Alféa S	Hybrid Duo	5,6 kW	8 kW	10 · 13 · 16 kW	Precio (€)
809 135		●	●	●			104,00 €
809 235	Tuberías frigoríficas 5 m	●	●			●	131,00 €
809 435		●	●	●			117,00 €
809 137		●	●	●			135,00 €
809 237	Tuberías frigoríficas 7 m	●	●			●	173,00 €
809 437		●	●	●			155,00 €
809 140		●	●	●			172,00 €
809 240	Tuberías frigoríficas 10 m	●	●			●	205,00 €
809 440		●	●		●		185,00 €
809 145		●	●	●			330,00 €
809 245	Tuberías frigoríficas 25 m*	●	●			●	425,00 €
809 445		●	●		●		385,00 €
809 233	Tuberías frigoríficas 3 m		●				87,00 €

\*Prever suplemento de carga a partir de 15m.

Código	Artículo	Precio (€)
523 574	Juego soportes antivibratorios	13,00 €
809 550	Soportes murales 600 mm	49,00 €
809 532	Soportes para suelo 450 mm (2 uds)	17,00 €
809 540	Tapones para soportes suelo (4 uds)	8,00 €
809 644	Hilo calentador para desagüe	85,00 €

ACCESORIOS Bomba de calor aire/agua Alféa			Familia PAC
Código	Artículo	Precio (€)	
073 951	Sonda de ambiente T55	102,00 €	
073 954	Central de ambiente T75	236,00 €	
074 061	Central de ambiente T78	267,00 €	
074 065	Sonda exterior desplazada	35,00 €	
073 948	Kit apoyo caldera para Alféa S,M	442,00 €	
073 955	Kit apoyo caldera Alféa Duo	339,00 €	
073 957	Aguja hidráulica RLV	664,00 €	
073 950	Kit ACS para Alféa S,M	190,00 €	
073 959	Kit gran caudal para Alféa S,Duo	715,00 €	
522 304	Kit 2 zonas para Alféa M	1.350,00 €	
073 952	Kit 2 zonas para Alféa S	1.286,00 €	
073 953	Kit 2 zonas para Alféa Duo	777,00 €	
073 949	Kit refrescamiento para Alféa S,M	145,00 €	
073 956	Kit refrescamiento gran caudal para Alféa S	145,00 €	
073 958	Kit piscina para Alféa S,M	360,00 €	
074 064	Kit piscina para Alféa Duo	470,00 €	
570 615	Intercambiador piscina	4.254,00 €	
700 373	Bidón líquido anticongelante inhibidor 20 L	95,00 €	

Consultar descripción y características técnicas en pág. 31 del catálogo Thermor 2010.

# Energía Solar Térmica




\*7 años de garantía en captador



## BIOPACK *Simplicidad y confort*

Familia C

Código	Modelo	Precio (€)
260120	Biopack 150 P1 (1 captador cubierta plana)	2.405,00 €
260151	Biopack 200 P1 (1 captador cubierta plana)	2.477,00 €
260122	Biopack 200 P2 (2 captadores cubierta plana)	3.286,00 €
260114	Biopack 300 P2 (2 captadores cubierta plana)	3.481,00 €
260160	Biopack 400 P2 (2 captadores cubierta plana)	3.857,00 €
260119	Biopack 150 I1 (1 captadores cubierta inclinada)	2.280,00 €
260150	Biopack 200 I1 (1 captadores cubierta inclinada)	2.348,00 €
260121	Biopack 200 I2 (2 captadores cubierta inclinada)	3.198,00 €
260113	Biopack 300 I2 (2 captadores cubierta inclinada)	3.384,00 €
260161	Biopack 400 I2 (2 captadores cubierta inclinada)	3.760,00 €

**Incluye:**

- Intercambiador sobre zócalo (1 serpentín).
- Captador solar de alto rendimiento.
- Grupo hidráulico montado de serie: centralita preprogramada, vaso de expansión, llaves de llenado y vaciado, bomba de 3 velocidades, 3 sondas de temperatura, válvula de seguridad, válvula mezcladora, soportes, purgador automático, anticongelante, conexiones captador.
- No incluye anclajes para tejado inclinado.

Consultar descripción y características técnicas en pág. 40 del catálogo Thermor 2010.





\*En depósito \*En cuerpo caldera

## BIOPACK+ *Simplicidad y sofisticación*

Familia C

Código	Modelo	Precio (€)
260221	Biopack+ 200 P1 (1 captador cubierta plana)	4.753,00 €
260222	Biopack+ 200 P2 (2 captadores cubierta plana)	5.562,00 €
260232	Biopack+ 300 P2 (2 captadores cubierta plana)	5.777,00 €
260160+600024	Biopack+ 400 P2 (2 captadores cubierta plana)	6.133,00 €
260321	Biopack+ 200 I1 (1 captador cubierta inclinada)	4.624,00 €
260322	Biopack+ 200 I2 (2 captadores cubierta inclinada)	5.474,00 €
260332	Biopack+ 300 I2 (2 captadores cubierta inclinada)	5.660,00 €
260161+600024	Biopack+ 400 I2 (2 captadores cubierta inclinada)	6.036,00 €

**Incluye:**

- Intercambiador sobre zócalo (1 serpentín).
- Captador solar de alto rendimiento.
- Grupo hidráulico montado de serie (excepto en 150 litros): centralita preprogramada, vaso de expansión, llaves de llenado y vaciado, bomba de 3 velocidades, 3 sondas de temperatura, válvula de seguridad, válvula mezcladora, soportes, purgador automático, anticongelante, conexiones captador.
- No incluye anclajes para tejado inclinado.
- Caldera Calista 2CH30: Caldera de pie con intercambiador de ACS y quemador a gasóleo.

Consultar descripción y características técnicas en pág. 42 del catálogo Thermor 2010.

# Grupos hidráulicos y regulaciones



## GRUPO DE INTERCAMBIO INDIVIDUAL PLUS

Familia E

Código	Modelo	Precio (€)
260144	Grupo de intercambio individual Plus	600,49 €
260311	Carcasa grupo de intercambio individual Plus	185,40 €

Consultar descripción y características técnicas en pág. 47 del catálogo Thermor 2010.

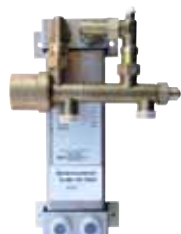


## GRUPO DE INTERCAMBIO BAJO CALDERA

Familia E

Código	Modelo	Precio (€)
260145	Grupo de intercambio individual bajo caldera	570,00 €
260312	Carcasa grupo de intercambio individual bajo caldera	145,00 €

Consultar descripción y características técnicas en pág. 48 del catálogo Thermor 2010.



## GRUPO DE INTERCAMBIO MURAL

Familia E

Código	Modelo	Precio (€)
260157	Grupo de intercambio individual	484,00 €

Consultar descripción y características técnicas en pág. 49 del catálogo Thermor 2010.

## ACCESORIOS GRUPOS DE INTERCAMBIO

Familia E

Código	Modelo	Precio (€)
260313	Puente térmico para grupo intercambio individual	39,60 €
260314	Válv. Termostática, cabezal 40-70° para grupo intercambio individual	151,80 €
260315	Válv. Termostática, cabezal 20-50° para grupo intercambio individual	151,80 €
260316	Válv. Equil. Dinámico 150-1050 l/h para grupo intercambio individual	155,10 €
260317	Válv. Equil./Termostática 20-50° para grupo intercambio individual	260,70 €
260318	Válv. Equil./Termostática 40-70° para grupo intercambio individual	260,70 €

Consultar descripción y características técnicas en pág. 55 del catálogo Thermor 2010.



### GRUPO DE INTERCAMBIO I30 · I50

Familia E

Código	Modelo	Precio (€)
260148	Grupo de intercambio I30	2.055,88 €
260149	Grupo de intercambio I50	2.281,45 €

Consultar descripción y características técnicas en pág. 50 del catálogo Thermor 2010.



### GRUPO INTERCAMBIO SB2

Familia E

Código	Modelo	Precio (€)
Consultar	Grupo hidráulico SB2	Consultar
091120	Datalogger DL2 para grupo SB2	Consultar
091182	Sensor de radiación solar para grupo SB2	Consultar
091248	Sonda PT 1000 con vaina para grupo SB2	Consultar

Consultar descripción y características técnicas en pág. 51 del catálogo Thermor 2010.



### GRUPOS HIDRÁULICOS H20 · H50

Familia E

Código	Modelo	Precio (€)
260146	Grupo hidráulico H20	469,68 €
260147	Grupo hidráulico H50	851,81 €

Consultar descripción y características técnicas en pág. 52 del catálogo Thermor 2010.



### REGULACIONES SOLARES 1D · 2D · 3D

Familia E

Código	Modelo	Precio (€)
260320	Central de regulación 1D	247,20 €
360323	Central de regulación 2D	326,51 €
260324	Central de regulación 3D	635,00 €
260326	Sonda PT 1000	18,54 €
260327	Caudalímetro con salida de impulsos QN 1,5	164,50 €
260328	Caudalímetro con salida de impulsos QN 2,5	182,00 €
260329	Sensor de radiación solar	75,25 €
260330	Datalog software PC + Datastick	346,50 €
260331	Adaptador Datastick para PC -USB	147,00 €
260319	Mini central de regulación para H20 y H50	182,00 €

Consultar descripción y características técnicas en pág. 53 del catálogo Thermor 2010.

# Grupos hidráulicos y regulaciones



## CAPTADORES SOLARES

Familia E

Código	Modelo	Precio (€)
260220	Captador CSP 2.0 V	590,00 €
260225	Captador CSP 2.5 V	699,00 €
260325	Captador CSP 2.5 H	740,00 €
091030	Captador CSP 500 V	Consultar
091032	Captador CSP 1000 V	Consultar

Consultar descripción y características técnicas en págs. 56 a 58 del catálogo Thermor 2010.

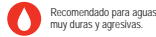
## ACCESORIOS *Captadores*

Familia E

Código	Artículo	Precio (€)
260201	Kit fijación / ampliación 1 CSP V cubierta plana	226,60 €
260202	Kit fijación / ampliación 2 CSP V cubierta plana	303,85 €
260203	Kit fijación / ampliación 1 CSP H cubierta plana	267,80 €
260211	Kit fijación / ampliación 1 CSP V cubierta inclinada	87,55 €
260212	Kit fijación / ampliación 2 CSP V cubierta inclinada	195,70 €
260213	Kit fijación / ampliación 1 CSP H cubierta inclinada	87,55 €
260301	Anclaje teja árabe (2 uds)	35,00 €
260302	Anclaje teja francesa (2 uds)	25,00 €
260303	Anclaje teja pizarra (2 uds)	25,00 €
260309	Codo compresión 18 mm	16,48 €
260310	Kit purgador automático	38,11 €
260307	Vaina en T 18 mm	38,11 €
260308	Tapón captador	6,18 €
019053	Kit sonda ACS	56,65 €
260008	Twin tubo cobre 18 mm	468,65 €
091129	Kit fijación 30° CSP 500V cubierta plana	Consultar
091130	Kit fijación 45° CSP 500V cubierta plana	Consultar
091131	Kit fijación 60° CSP 500V cubierta plana	Consultar
091132	Kit fijación 30° CSP 1000V cubierta plana	Consultar
091133	Kit fijación 45° CSP 1000V cubierta plana	Consultar
091134	Kit fijación 60° CSP 1000V cubierta plana	Consultar
091135	Vaina en T para CSP 500V y 1000V	Consultar
091136	Conexiones para CSP 500V y 1000V	Consultar
091137	Compensadores para CSP 500V y 1000V	Consultar
091138	Kit purgador para CSP 500V y 1000V	Consultar
091185	Bomba de llenado manual	185,00 €
260004	Anticongelante 20 L	97,85 €

Consultar descripción y características técnicas en pág. 59 del catálogo Thermor 2010.

# Termos eléctricos


 IP 24  
 GH ACI TEC  
 GZT ACI TEC

 IP 25  
 GV ACI TEC


\* Gratis en toda la gama GV

\* Incluidos 2 años de garantía TOTAL



## ACI · VERTICAL MURAL *Innovación y confort*

Familia B

Código	Modelo	Optifix	Potencia	Tensión	Peso	Longitud	Diámetro	Fondo	Dist.		Precio (€)
									Anclajes	Ecoraee	
241050	GV ACI TEC 50L	●	1800	230	1800	576	505	529	440	1,72 €	286,10 €
251050	GV ACI TEC 75L	●	2400	230	2400	742	505	529	440	3,45 €	358,42 €
261058	GV ACI TEC 100L	●	2400	230	2400	913	505	529	440	3,45 €	389,86 €
271078	GV ACI TEC 150L	●	2400	230	2400	1246	505	529	440	3,45 €	527,14 €
281072	GV ACI TEC 200L		2400	230	2400	1573	505	529	440	3,45 €	608,89 €

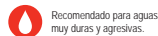
Consultar descripción y características técnicas en pág. 64 del catálogo Thermor 2010.

## ACI · VERTICAL SOBRE ZÓCALO *Innovación y confort*

Familia B

Código	Modelo	Potencia	Tensión	Peso	Longitud	Diámetro	Fondo	Dist.		Precio (€)
								Anclajes	Ecoraee	
272036	GZT ACI TEC 150L	1800	230	1800	1003	575	595	-	3,45 €	634,04 €
282069	GZT ACI TEC 200L	2400	230	2400	1258	575	595	-	3,45 €	706,35 €
292041	GZT ACI TEC 300L	3000	230	3000	1761	575	595	-	3,45 €	926,43 €
292043	GZT ACI TEC 500L	5000	400 3N/230	5000	2003	575	748	-	3,45 €	1.599,25 €

Consultar descripción y características técnicas en pág. 64 del catálogo Thermor 2010.


 IP 24  
 GH ACI TEC  
 GZT ACI TEC

 IP 25  
 GV ACI TEC


\* Incluidos 2 años de garantía TOTAL

## ACI · HORIZONTAL *Innovación y confort*

Familia B

Código	Modelo	Potencia	Tensión	Peso	Longitud	Diámetro	Fondo	Dist.		Precio (€)
								Anclajes	Ecoraee	
253017	GH ACI TEC 75L HZ	1200	230	1200	691	505	530	-	3,45 €	373,09 €
263024	GH ACI TEC 100L HZ	1800	230	1800	860	505	530	-	3,45 €	413,96 €
273025	GH ACI TEC 150L HZ	1800	230	1800	1182	505	530	-	3,45 €	555,44 €

Consultar descripción y características técnicas en pág. 64 del catálogo Thermor 2010.



# Termos eléctricos

IP 24  
GTSplus15IP 25  
GB, GPplus,  
GTSplus 30 y 5C

\* Incluidos 2 años de garantía TOTAL

## PREMIUM VERTICAL *Pequeñas capacidades*

Familia A

Código	Modelo	Potencia	Tensión	Peso	Longitud	Diámetro	Fondo	Dist. Anclajes	Ecoraee	Precio (€)
221075	GPplus 15L	2000	230	9	498	287	294	184	1,72 €	176,13 €
231021	GPplus 30L	2000	230	12,5	623	338	345	184	1,72 €	197,76 €
241038	GPplus 50L	2000	230	17,2	918	338	345	184	1,72 €	222,48 €

Consultar descripción y características técnicas en pág. 66 del catálogo Thermor 2010.

## PREMIUM VERTICAL *Tomas superiores*

Familia A

Código	Modelo	Potencia	Tensión	Peso	Longitud	Diámetro	Fondo	Dist. Anclajes	Ecoraee	Precio (€)
221076	GTSplus 15L	2000	230	9	498	287	294	184	1,72 €	185,40 €
231023	GTSplus 30L	2000	230	12,5	637	338	345	184	1,72 €	204,97 €
241047	GTSplus 50L	2000	230	17,2	931	338	345	184	1,72 €	228,66 €

Consultar descripción y características técnicas en pág. 66 del catálogo Thermor 2010.

## PREMIUM VERTICAL *Instalación mural*

Familia B

Código	Modelo	Potencia	Tensión	Peso	Longitud	Diámetro	Fondo	Dist. Anclajes	Ecoraee	Precio (€)
251057	GB 75L	2200	230	26	737	505	519	440	3,45 €	275,01 €
261070	GB 100L	2200	230	31	908	505	519	440	3,45 €	302,82 €
271086	GB 150L	2200	230	40	1241	505	519	440	3,45 €	410,97 €
281065	GB 200L	2200	230	50	1568	505	519	440	3,45 €	477,92 €

Consultar descripción y características técnicas en pág. 66 del catálogo Thermor 2010.

IP 24  
GTSplus15IP 25  
GB, GPplus,  
GTSplus 30 y 5C

\* Incluidos 2 años de garantía TOTAL



## PREMIUM HORIZONTAL *Instalación mural*

Familia A

Código	Modelo	Potencia	Tensión	Peso	Longitud	Diámetro	Fondo	Dist. Anclajes	Ecoraee	Precio (€)
233002	GHplus 30L HZ	2000	230	13,5	623	338	344	235	1,72 €	210,12 €
243004	GHplus 50L HZ	2000	230	18,2	918	338	344	435	1,72 €	233,81 €

Consultar descripción y características técnicas en pág. 66 del catálogo Thermor 2010.

## PREMIUM HORIZONTAL *Instalación mural, techo o suelo*

Familia B

Código	Modelo	Potencia	Tensión	Peso	Longitud	Diámetro	Fondo	Dist. Anclajes	Ecoraee	Precio (€)
253012	GH 75L HZ	1600	230	26	691	505	530	·	3,45 €	291,49 €
263016	GH 100L HZ	1600	230	31	860	505	530	·	3,45 €	320,33 €
273017	GH 150L HZ	2200	230	40	1182	505	530	·	3,45 €	427,45 €
283016	GH 200L HZ	2200	230	50	1509	505	530	·	3,45 €	500,58 €

Consultar descripción y características técnicas en pág. 66 del catálogo Thermor 2010.



NF CE IP 24 230V



\* Incluidos 2 años de garantía TOTAL

**CONCEPT VERTICAL** *Calidad y precio*

Familia B

Código	Modelo	Potencia	Tensión	Peso	Longitud	Diámetro	Fondo	Dist. Anclajes	Ecoraee	Precio (€)
231024	CONCEPT 30L	1200	230	13	420	433	451	240	1,72 €	146,58 €
241045	CONCEPT 50L	1500	230	15	559	433	451	240	1,72 €	161,95 €
251046	CONCEPT 80L	1500	230	17,5	791	433	451	240	3,45 €	199,88 €
261054	CONCEPT 100L	1500	230	21	948	433	451	240	3,45 €	215,25 €
261061	CONCEPT 120L	1500	230	29	1111	433	451	240	3,45 €	258,30 €

Consultar descripción y características técnicas en pág. 68 del catálogo Thermor 2010.



NF CE IP 24 230V



\* Incluidos 2 años de garantía TOTAL

**CONCEPT HORIZONTAL** *Calidad y precio*

Familia B

Código	Modelo	Potencia	Tensión	Peso	Longitud	Diámetro	Fondo	Dist. Anclajes	Ecoraee	Precio (€)
243003	CONCEPT 50L HZ	1500	230	15	542	433	451	170	1,72 €	173,23 €
253015	CONCEPT 80L HZ	1500	230	17,5	774	433	451	360	3,45 €	210,13 €
263021	CONCEPT 100L HZ	1500	230	21	931	433	451	510	3,45 €	227,55 €

Consultar descripción y características técnicas en pág. 68 del catálogo Thermor 2010.

Agua caliente sanitaria

# Accesorios termos

**ACCESORIOS TERMOS**

Familia B

Código	Modelo	Precio (€)
029031	Grupo seguridad 1/2 y 3/4"	30,45 €
029029	Grupo seguridad 1"	80,85 €
029007	Embudo sifónico	5,78 €
029014	Válvula mezcladora termostática	68,25 €
029012	Reductor de presión (Redufix)	47,25 €
900353	Trípode (GB, GV ACI TEC, IAM, IAV murales)	51,45 €
900324	Kit Facilitri (4 unidades)	163,80 €

Consultar descripción y características técnicas en pág. 72 del catálogo Thermor 2010.

# Acumuladores <500 L



\* Incluidos 2 años de garantía TOTAL

## IAV Rendimiento y ahorro

Familia C

Código	Modelo	Tensión	Longitud	Diámetro	Precio (€)
254002	IAV 80 AQUAPLUS	230	737	505	383,35 €
264003	IAV 100 AQUAPLUS	230	908	505	417,18 €
274004	IAV 150 AQUAPLUS	230	1241	505	539,15 €
284005	IAV 200 AQUAPLUS	230	1568	505	617,05 €

Consultar descripción y características técnicas en pág. 78 del catálogo Thermor 2010.



\* Incluidos 2 años de garantía TOTAL

## IAM Rendimiento y ahorro

Familia C

Código	Producto	Potencia	Tensión	Longitud	Diámetro	Ecoraee	Precio (€)
254003	IAM 80	2200	230	737	505	3,45 €	451,00 €
264004	IAM 100	2200	230	908	505	3,45 €	484,83 €
274005	IAM 150	2200	230	1241	505	3,45 €	605,78 €

Consultar descripción y características técnicas en pág. 80 del catálogo Thermor 2010.



\* Incluidos 2 años de garantía TOTAL

## ISR Interacumulador solar con regulación

Familia C

Código	Modelo	Serpentín	Longitud	Diámetro	Precio (€)
276200	ISR 200	1	1255	567	1.694,00 €
276300	ISR 300	1	1760	567	1.780,00 €
276400	ISR 400	1	1675	678	2.305,00 €

### Incluye:

- Interacumulador sobre zócalo (1 serpentín).
- Grupo hidráulico montado de serie: centralita preprogramada, vaso de expansión, llaves de llenado y vaciado, bomba de 3 velocidades, 3 sondas de temperatura, válvula de seguridad, válvula mezcladora.

Consultar descripción y características técnicas en pág. 82 del catálogo Thermor 2010.



\* Incluidos 2 años de garantía TOTAL


**IAC/S · IAS · GAC Solución sobre zócalo**

Familia C

Código	Modelo	Serpentín	Tensión	Longitud	Diámetro	Precio (€)
266001	IAC/S 100	1	230	915	505	504,90 €
276002	IAC/S 150	1	230	1015	577	617,10 €
286012	IAC/S 200	1	230	1270	577	808,86 €
296004	IAC/S 300	1	230	1787	577	1.120,98 €
296007	GAC 500	1	230	2022	678	1.793,75 €
286018	IAS BIC 200	2	.	1255	567	1.044,48 €
296015	IAS BIC 300	2	.	1760	567	1.224,00 €
296041	IAS 400	1	.	1675	678	1.557,54 €

Consultar descripción y características técnicas en pág. 84 del catálogo Thermor 2010.

Agua caliente sanitaria

# Kits Eléctricos

**KITS ELÉCTRICOS USO CALDERA**

Familia E

Código	Modelo	Precio (€)
900277	KIT 2400W PARA IAV 80 - 200L	90,20 €
900340	KIT 2400W PARA IAC/S 150L	164,00 €
900310	KIT 3300W PARA IAC/S 200 - 300L	175,28 €
900335	KIT 2200W PARA IAV 100 - 200L	141,45 €
900318	KIT 5000W PARA GAC 500L	265,48 €

**KITS ELÉCTRICOS USO SOLAR**

Familia E

Código	Modelo	Precio (€)
900336	KIT SOLAR 2400W PARA IAS 300 - 500L	124,63 €
900341	KIT SOLAR 2200W PARA IAV 80L	113,30 €
900335	KIT SOLAR 2200W PARA IAV 100 - 200L	142,14 €
900342	KIT SOLAR 2400W PARA IAC/S 150 - 200L TN	124,63 €

# Acumuladores >500L



Portes incluidos



## Interacumulador IAS 750L - 2000L *Gran capacidad y seguridad*

Familia D

Código	Modelo	Precio (€)
017503	IAS 750 M1 1,85 (caldera)	1.967,58 €
017502	IAS 750 M1 2,31 (solar)	2.401,77 €
017519	IAS 750 M0 flex 1,85 (caldera)	2.236,26 €
017518	IAS 750 M0 flex 2,31 (solar)	2.596,20 €
017505	IAS 1000 M1 2,31 (caldera)	2.852,00 €
017504	IAS 1000 M1 3,37 (solar)	2.909,00 €
017521	IAS 1000 M0 flex 2,31 (caldera)	3.224,00 €
017520	IAS 1000 M0 flex 3,37 (solar)	3.342,00 €
017475	IAS 1500 M1 3,28 (caldera)	3.819,05 €
017473	IAS 1500 M1 4,77 (solar)	4.179,51 €
017507	IAS 1500 M0 flex 3,28 (caldera)	4.163,73 €
017506	IAS 1500 M0 flex 4,77 (solar)	4.420,59 €
017476	IAS 2000 M1 flex 4,61 (caldera)	4.308,29 €
017794	IAS 2000 M1 flex 6,31 (solar)	4.978,19 €
017509	IAS 2000 M0 flex 4,61 (caldera)	4.653,52 €
017508	IAS 2000 M0 flex 6,31 (solar)	5.228,87 €

Consultar descripción y características técnicas en pág. 86 del catálogo Thermor 2010.

M1, M0 corresponde a la clasificación de la resistencia al fuego, según la NORMATIVA UNE 23727.



Portes incluidos



## DS/RS *ACS de 500L a 5.000L*

Familia D

Código	Modelo	Precio (€)
031224	DS/RS 500 M1 flex 100 mm	1.594,26 €
017494	DS/RS 750 M1 flex 100 mm	1.805,40 €
017495	DS/RS 1000 M1 flex 100 mm + BH	2.440,86 €
017496	DS/RS 1500 M1 flex 100 mm + BH	3.053,88 €
017497	DS/RS 2000 M1 flex 100 mm + BH	3.950,46 €
017498	DS/RS 2500 M1 flex 100 mm + BH	4.824,60 €
017499	DS/RS 3000 M1 flex 100 mm + BH	4.983,72 €
017500	DS/RS 4000 M1 flex 100 mm + BH	5.171,69 €
017501	DS/RS 5000 M1 flex 100 mm + BH	5.633,23 €
031225	DS/RS 500 M0 flex 100 mm	1.679,94 €
017510	DS/RS 750 M0 flex 100 mm	2.020,62 €
017511	DS/RS 1000 M0 flex 100 mm + BH	2.759,10 €
017512	DS/RS 1500 M0 flex 100 mm + BH	3.655,68 €
017513	DS/RS 2000 M0 flex 100 mm + BH	4.189,14 €
017514	DS/RS 2500 M0 flex 100 mm + BH	4.983,72 €
017515	DS/RS 3000 M0 flex 100 mm + BH	5.165,28 €
017516	DS/RS 4000 M0 flex 100 mm + BH	5.736,73 €
017517	DS/RS 5000 M0 flex 100 mm + BH	6.296,17 €

Consultar descripción y características técnicas en pág. 88 del catálogo Thermor 2010.





Portes incluidos


**DI Depósitos inercia de 500L a 5.000L**

Familia D

Código	Modelo	Precio (€)
030122	DI 500	1.231,00 €
030123	DI 800	1.554,00 €
030124	DI 1000	2.100,00 €
030125	DI 1500	2.731,00 €
030126	DI 2000	3.848,00 €
030127	DI 3000	4.665,00 €
030128	DI 5000	5.521,00 €

Consultar descripción y características técnicas en pág. 90 del catálogo Thermor 2010.

# Servicio Preventa

preventa@groupe-atlantic.com  
www.thermor.es  
www.atlantic-alfea.es  
www.thermor-dynapac.es



## FORMULARIO SOLICITUD ESTUDIO ENERGÍA SOLAR TÉRMICA

Para un estudio solar, será necesario cumplimentar el siguiente formulario y hacerlo llegar, junto a sus datos, a la atención de:

Departamento Preventa Thermor:

A través de fax: +34 93 590 02 29

A través de correo electrónico: [preventa@groupe-atlantic.com](mailto:preventa@groupe-atlantic.com)

### DATOS DE CONTACTO:

Empresa

NIF

Domicilio

Población

Persona de contacto

E-mail

Teléfono

Fax

### DATOS DEL PROYECTO:

Provincia

Población

Tipo de vivienda (ej. unifamiliar, multifamiliar, etc.)

Número de pisos por bloque

Número de dormitorios

Número de viviendas unifamiliares adosadas

Instalación:  Centralizada  Independiente

Tipo de apoyo:  Termo eléctrico  Caldera de gas  Otro

Tipo de cubierta:  Plana  Inclínada

Apoyo piscina:  Sí  No

Observaciones

De conformidad con lo establecido en la Ley Orgánica 15/1999, de 13 de diciembre, de Protección de Datos de Carácter Personal, le informamos que todos los datos que nos facilite mediante formularios de contacto, contratos, etc. se incluirán en el Fichero automatizado de Clientes y serán tratados con la máxima confidencialidad para el uso específico de proporcionar información comercial sobre nuestra actividad, así como para remitirle, por cualquier medio, incluido el correo electrónico, SMS, MMS, medios electrónicos equivalentes, fax o llamadas telefónicas, ofertas de productos y servicios relacionados con nuestra actividad que puedan ser de su interés. Los clientes de Atlantic Ibérica S.A.U. podrán en todo momento ejercitar los derechos de acceso, rectificación, cancelación y oposición, comunicándolo por correo electrónico a [serviciosgenerales@groupeatlantic.com](mailto:serviciosgenerales@groupeatlantic.com).



## FORMULARIO SOLICITUD ESTUDIO BOMBA DE CALOR AIRE/AGUA ALFÉA

Para un estudio de calefacción, será necesario cumplimentar el siguiente formulario y hacerlo llegar, junto a sus datos, a la atención de:

Departamento Preventa Thermor: A través de fax: +34 93 590 02 29 | A través de correo electrónico: [preventa@groupe-atlantic.com](mailto:preventa@groupe-atlantic.com)

### DATOS DE CONTACTO:

Empresa

NIF

Domicilio

Población

Persona de contacto

E-mail

Teléfono

Fax

Observaciones

De conformidad con lo establecido en la Ley Orgánica 15/1999, de 13 de diciembre, de Protección de Datos de Carácter Personal, le informamos que todos los datos que nos facilite mediante formularios de contacto, contratos, etc. se incluirán en el Fichero automatizado de Clientes y serán tratados con la máxima confidencialidad para el uso específico de proporcionar información comercial sobre nuestra actividad, así como para remitirle, por cualquier medio, incluido el correo electrónico, SMS, MMS, medios electrónicos equivalentes, fax o llamadas telefónicas, ofertas de productos y servicios relacionados con nuestra actividad que puedan ser de su interés. Los clientes de Atlantic Ibérica S.A.U. podrán en todo momento ejercitar los derechos de acceso, rectificación, cancelación y oposición, comunicándolo por correo electrónico a [serviciosgenerales@groupeatlantic.com](mailto:serviciosgenerales@groupeatlantic.com).

### DATOS DEL PROYECTO:

Provincia

Temperatura mínima °C de la provincia

Población

Temperatura mínima °C de la población

Altitud en metros

Temperatura de confort deseada °C

Superficie a calefactar (m<sup>2</sup>)

Altura media en metros

Tipo de vivienda (ej. unifamiliar, multifamiliar, etc.)

Sistema de calefacción

Modelo Alféa requerido

Número de personas

Año de construcción

Refrigeración:  Sí  No

ACS:  Sí  No

Número de circuitos de calefacción

Apoyo de caldera existente:  Sí  No

# Servicio Posventa

902 45 45 66

www.thermor.es  
www.atlantic-alfa.es  
www.thermor-dynapac.es



## CONDICIONES PUESTA EN MARCHA Y ASESORAMIENTO EN PRODUCTOS DE AEROTERMIA – GAMA ALFÉA

### PUESTA EN MARCHA BÁSICA

La puesta en marcha básica comprende la verificación de las conexiones eléctricas y el parametrizado de la regulación, de acuerdo al tipo de instalación y los accesorios instalados, así como la explicación del funcionamiento y manejo a nivel usuario.

Condiciones mínimas para la realización:

- Unidad interior y unidad exterior instaladas en su ubicación definitiva.
- Instalación eléctrica completa, incluyendo todos los accesorios suministrados.
- Instalación frigorífica completamente terminada y comprobada la estanqueidad de la misma.
- Instalación hidráulica completamente terminada y comprobada la estanqueidad de la misma.

### PUESTA EN MARCHA COMPLETA

La puesta en marcha completa comprende, además de lo descrito en la puesta en marcha básica, el conexionado de las conducciones frigoríficas, realizar el vacío de la instalación frigorífica.

*No incluida la carga de gas complementaria si fuese necesario.*

Condiciones mínimas para la realización:

- Unidad interior y unidad exterior instaladas en su ubicación definitiva.
- Instalación eléctrica completa, incluyendo todos los accesorios suministrados.
- Instalación hidráulica completamente terminada y comprobada la estanqueidad de la misma.
- Tuberías frigoríficas aisladas e instaladas, pero sin conectar a los equipos.

### ASESORAMIENTO IN SITU

Se entiende por asesoramiento in situ, las explicaciones y recomendaciones dadas en el lugar de instalación de nuestros equipos, con el objetivo de que éstos sean instalados correctamente y garanticen el mayor rendimiento posible. Para la realización del asesoramiento es indispensable que todos los equipos estén en la instalación. **Thermor le ofrece este servicio, de forma gratuita, por la adquisición de su primera bomba de calor aire/agua Alféa.**

## TARIFAS *Alféa*

Puesta en marcha básica	240,00 €
Puesta en marcha completa	280,00 €
Asesoramiento in situ	140,00 €

\* En el caso del modelo Alféa Hybrid Duo, los importes de puesta en marcha tienen un suplemento de 50,00€.

Estos trabajos se realizarán para los componentes suministrados por Atlantic Ibérica. En caso de componentes de otros proveedores serán éstos los encargados de su correcto ajuste y funcionamiento.

Los servicios necesarios deberán solicitarse a nuestro Departamento Posventa con 10 días de antelación a la fecha requerida, a través de:

T. 902 45 45 66 · F. 902 45 45 20

Correo electrónico: servicio.tecnico@groupe-atlantic.com

\*Precios netos y válidos en la Península Ibérica.

## CONDICIONES PUESTA EN MARCHA Y ASESORAMIENTO EN PRODUCTOS DE ENERGÍA SOLAR TÉRMICA

### PUESTA EN MARCHA

Se entiende por puesta en marcha la verificación de la correcta instalación, mediante el control de diversos puntos de la misma, el ajuste de los parámetros necesarios para su funcionamiento y la comprobación del correcto funcionamiento.

Condiciones mínimas para la realización:

- Habilitado el acceso a los captadores.
- Instalación completamente terminada y comprobada la estanqueidad de la misma.
- Barrido de la instalación realizado.
- Circuito solar sin líquido.
- Sistema de llenado preparado y dispuesto para llenar el circuito solar. El llenado del circuito solar debe ser realizado por el instalador en presencia de nuestro Servicio Técnico.

### TRABAJOS A REALIZAR EN LA PUESTA EN MARCHA:

- Verificación de la correcta instalación de los diferentes componentes.
- Comprobación de la correcta presión del vaso de expansión.
- Verificación de las conexiones eléctricas de la regulación.
- Ajuste de los parámetros de la regulación.
- Verificación del correcto llenado y purgado de la instalación.
- Comprobación del punto de protección del glycol.
- Ajuste del caudal del grupo hidráulico.
- Comprobación del correcto funcionamiento.

### ASESORAMIENTO IN SITU

Se entiende por asesoramiento in situ, las explicaciones y recomendaciones dadas en el lugar de instalación de nuestros equipos, con el objetivo de que éstos sean instalados correctamente y garanticen el mayor rendimiento posible. Para la realización del asesoramiento es indispensable que todos los equipos estén en la instalación. **Thermor le ofrece este servicio, de forma gratuita, por la adquisición de su primer Biopack o sistema solar.**

### TARIFAS *Biopack*

Puesta en marcha	110,00 €
Asesoramiento in situ	80,00 €

### TARIFAS INSTALACIONES COLECTIVAS *Puesta en marcha*

Hasta 20 m <sup>2</sup>	160,00 €
Hasta 50 m <sup>2</sup>	210,00 €
Más de 50 m <sup>2</sup>	320,00 €
Asesoramiento in situ instalaciones colectivas	140,00 €

Estos trabajos se realizarán para los componentes suministrados por Atlantic Ibérica. En caso de componentes de otros proveedores serán éstos los encargados de su correcto ajuste y funcionamiento.

Los servicios necesarios deberán solicitarse a nuestro Departamento Posventa con 10 días de antelación a la fecha requerida, a través de:

T. 902 45 45 66 · F. 902 45 45 20

Correo electrónico: [servicio.tecnico@groupe-atlantic.com](mailto:servicio.tecnico@groupe-atlantic.com)

\*Precios netos y válidos en la Península Ibérica.

# Servicio Atención al cliente

902 45 45 66

[www.thermor.es](http://www.thermor.es)

[www.atlantic-alfea.es](http://www.atlantic-alfea.es)

[www.thermor-dynapac.es](http://www.thermor-dynapac.es)



## CONDICIONES

### TRANSPORTE

Toda la mercancía incluye seguro de transporte.

### TARIFAS PARA ESPAÑA Y ANDORRA

#### Termos eléctricos

- De 1 a 4 unidades = 34,00€
- De 5 a 9 unidades = 24,00€
- A partir de 10 termos o 1.400,00€ = Portes incluidos

#### Energía solar térmica

- De 1 a 4 unidades = 34,00€
- A partir de 1.400,00€ = Portes incluidos
- Depósitos colectivos = Portes incluidos

#### Biopack

- De 1 Biopack o inferior a 1.400,00€ = 34,00€
- Más de 1 Biopack o a partir de 1.400,00€ = Portes incluidos

\* Precios válidos en territorio español y Andorra.

\* IVA no incluido.

### Recomendaciones:

- Comprobar la mercancía con las referencias del albarán del transportista. En caso de anomalía, avise en un plazo máximo de 24 horas. No se admitirán reclamaciones de transporte fuera de ese plazo.
- Las devoluciones de mercancías deberán ser previamente autorizadas por el departamento comercial.

### \* Condiciones de garantía

Todos los productos de uso doméstico Thermor tienen 2 años de Garantía en los que se incluye la mano de obra y los desplazamientos del servicio técnico (en los casos que proceda) a partir del momento de la compra del equipo (fecha factura o, en su defecto, fecha de fabricación + 6 meses) o de su puesta en marcha (en los productos que lo requieran).

La mercancía incluye seguro de transporte:

- Se recomienda la revisión de la mercancía para hacer constar cualquier anomalía en el albarán del transportista en caso de que fuera necesario.
- Dichas reclamaciones deben ser comunicadas a la central de Thermor en un plazo máximo de 24 horas. No se admitirán reclamaciones de transporte fuera de este plazo.
- No se admitirá ninguna devolución de mercancía sin que haya sido previamente autorizada por el departamento comercial.

Se procederá a la sustitución de un producto cuando:

- La reparación no sea posible.
- Por motivos de calidad sea recomendable.
- El servicio técnico Thermor valore que la sustitución es mejor que la reparación.
- La instalación del equipo se haya realizado según las indicaciones del manual de instalación.
- El equipo sustituido mantendrá la misma fecha de inicio y de caducidad de garantía que el equipo original.



## PALETIZACIÓN *Para un mejor servicio, Thermor propone la paletización de sus termos:*

Capacidad	15	30	50	75/80	100	150	200	300
CONCEPT	.	16	16	8*	8*	.	.	.
GP / GTS / GH	31	27	18	.	.	.	.	.
GB	.	.	.	10	8	4	4	.
GH	.	.	.	8	8	4	4	.
GV ACI	.	.	12	10	8	4	4	.
GH ACI	.	.	.	8	8	4	.	.
GZT AVI	.	.	.	.	.	4	4	4
IAV / IAM	.	.	.	8	8	4	4	.
IAC/S	.	.	.	.	8	4	4	4

### IMPORTE ECORAAE DE LOS PRODUCTOS THERMOR

Termos Eléctricos < 74L: 1,72 € · Termos Eléctricos > 74L: 3,45 €

Alféa hasta S13, hasta M12 y hasta Hybrid Dúo 13: 3,00 €

Dynapac: 3,00 €

ATLANTIC IBÉRICA SAU se reserva la posibilidad de introducir, sin previo aviso, cualquier modificación en las características de sus fabricados.

De conformidad con lo establecido en la Ley Orgánica 15/1999, de 13 de diciembre, de Protección de Datos de Carácter Personal, le informamos que todos los datos que nos facilite mediante formularios de contacto, contratos, etc. se incluirán en el Fichero automatizado de Clientes y serán tratados con la máxima confidencialidad para el uso específico de proporcionar información comercial sobre nuestra actividad, así como para remitirle, por cualquier medio, incluido el correo electrónico, SMS, MMS, medios electrónicos equivalentes, fax o llamadas telefónicas, ofertas de productos y servicios relacionados con nuestra actividad que puedan ser de su interés.

Los clientes de Atlantic Ibérica S.A.U. podrán en todo momento ejercitar los derechos de acceso, rectificación, cancelación y oposición, comunicándolo por correo electrónico a [serviciosgenerales@groupe-atlantic.com](mailto:serviciosgenerales@groupe-atlantic.com).







Pol. Industrial Camí Ral · Calle Molinot, 59 - 61 · 08860 CASTELLDEFELS (Barcelona)

Tel + (34) 902 45 45 33 · Fax + (34) 93 590 02 29

[www.thermor.es](http://www.thermor.es) · [www.atlantic-alfa.es](http://www.atlantic-alfa.es) · [www.thermor-dynapac.es](http://www.thermor-dynapac.es)

Distribuido por: